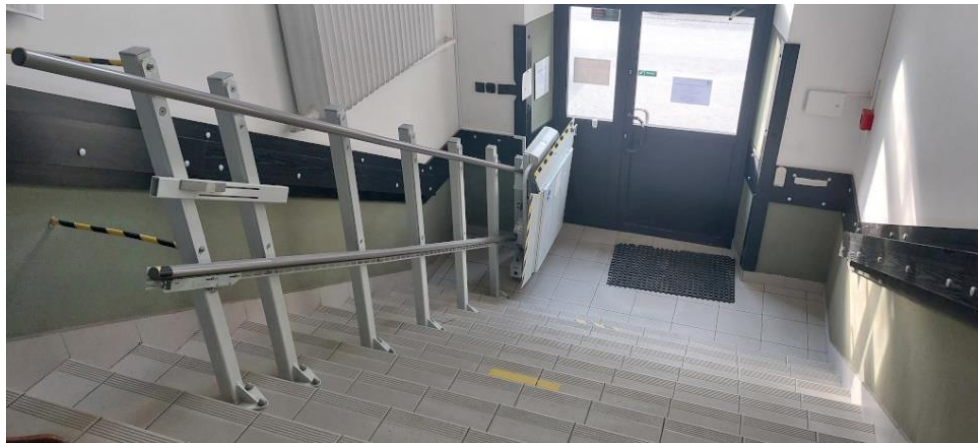


Korzystanie z platformy schodowej dla osób z niepełnosprawnością ruchową

W budynku przy ul. 3 Maja 29 jest możliwość skorzystania z platformy schodowej.



W celu przywołania pracownika należy wcisnąć przycisk dzwonka.

Dzwonek znajduje się przy platformie.

Przywołany pracownik uruchomi platformę i pomoże w transporcie na półpiętro, do Biura Obsługi Klienta.

Poinformuj pracownika Starostwa o wadze wózka wraz z osobą niepełnosprawną przed skorzystaniem z platformy.

Podczas korzystania z platformy należy słuchać poleceń pracownika Starostwa.

Podczas transportu na platformie może znajdować się tylko jedna osoba.

Zabrania się demontażu urządzeń zabezpieczających.